

Analyseurs de puissance CA 8220 - CA 8230



- Mesures en monophasé et triphasé équilibré
- Mesures : U, I, F, W, VA, Var, DF, cos phi, Wh / VAh / Varh

Modèles	CA 8220	CA 8230
Affichage	LCD rétro-éclairé	LCD graphique couleur
Alimentation	Piles	Batteries
Enregistrements	Non	Oui
Harmoniques	1 à 50	1 à 50
Alarmes / flicker	Non	Oui
Résistance d'enroulement	0 à 2 000 Ω	-
Autres fonctions	Tachymètre / température	Rotation de phase



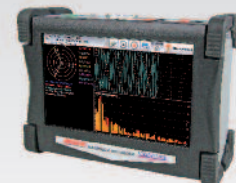
- Livré avec cordons, pinces croco, cordon USB et logiciel + Sacoche (CA8230)
- Livré sans capteur de courant

Réf : CA 8220
Réf : CA 8230

Enregistreurs graphiques DAS 30 - DAS 50



- Ecran couleur TFT 10 pouces
- 2 ou 4 voies analogiques universelles
- Tension DC, RMS AC+DC
- Fréquence, thermocouples
- 16 voies logiques
- Bande passante 100 KHz
- Disque dur : 32G octets
- Fonction analyse d'énergie
- Rés : 14 bits - Ech : 1Méch/s
- Batterie Li-ion : 10h d'autonomie
- Interfaces USB et Ethernet en standard
- CEI1010 : 600V CAT III**
- Livré en sacoche avec logiciel et accessoires.



Réf : DAS 30 : 2 voies
Réf : DAS 50 : 4 voies
Réf : DAS 4-20 Option : Shunt de sécurité 50mA

Enregistreurs de puissance Fluke 1730



- Afficheur LCD couleur - 480 x 272 pixels, écran tactile résistif
- 4 entrées tension 1kV / 3 entrée courant 6kA / 2 entrées auxiliaires $\pm 10V_{CC}$
- Interfaces USB et Mini USB
- Mesure de Puissance W, var, VA, Cos phi, PF, THD
- Capacité de mémoire flash interne
- Sécurité IEC 61010 Cat IV 600 V**
- Batterie Li-ion 3.7 V, 9.25 Wh
- Livré sans capteur de courant



Réf : FLK 1730/BASIC
Réf : i40s-EL Option : Pince de courant (40mA à 40 A)
Réf : i1730-flex1500 Option : Pince de courant (1 A à 1500 A)
Réf : i1730-flex3000 Option : Pince de courant (3 A à 3000 A)
Réf : i1730-flex6000 Option : Pince de courant (6 A à 6000 A)

Enregistreurs de puissance PEL 102 - PEL 103

- Mémorisation sur carte SD. Communication Bluetooth, Ethernet et USB
- Mesure de phase et contrôle des harmoniques jusqu'au rang 50
- Type monophasé, diphasé, triphasé, avec ou sans neutre
- 3 entrées tension 3 entrée courant (neutre calculé)
- Livré avec logiciel, câble USB, sacoche et accessoires
- Sécurité IEC 61010 Cat IV 600 V**



Réf : PEL 102 (sans afficheur et sans capteurs de courant)
Réf : PEL 102-MA193 (sans afficheur et avec capteurs de courant)
Réf : PEL 103 (avec afficheur et sans capteurs de courant)
Réf : PEL 103-MA193 (avec afficheur et avec capteurs de courant)

Analyseurs de qualité d'énergie CA 8331 - CA 8333 - CA 8336 - CA 8435



- Grand Ecran TFT couleur 1/4 VGA 320 x 240 diagonale 148 mm
- Batterie rechargeable 9,6 V NiMH - Autonomie 13h
- Analyse des harmoniques du rang 0 à 50, phase - Flicker
- Entrées tension : 1000 V / Entrée courant : de 50 mA à 1300 ADC et 10k AAC
- Paramètres mesurés : U, I, W, VA, Var, VAD, PF, DPF cos phy, tan phy, Wh, Varh, Vah
- Appareils livrés avec câble USB PC, logiciel, accessoires, cordons et mallette de transport
- Valise chantier spécial tout terrain et toute saison IP67 (uniquement CA 8435)
- Livré sans capteur de courant

NOUVEAU



Modèles	CA 8331	CA 8333	CA 8336	CA 8435
Nombre de voies	4V / 3xI TRMS AC+DC	4V / 3xI TRMS AC+DC	4V / 4xI TRMS AC+DC	4V / 4xI TRMS AC+DC
Durée enregistrement	4h à 2 sem	plusieurs semaines	plusieurs années	plusieurs années
Mémoires Transitoires	-	50	210	210
Mode Inrush	-	Sur 4 périodes	> 10 minutes	> 10 minutes
Capture écrans & courbes	12	12	50	50
	Réf : CA 8331	Réf : CA 8333	Réf : CA 8336	Réf : CA 8435

Rotaphase DM 902

- Caractéristiques**
- Détermine le sens de rotation du champ avec et sans contact
 - Auto-alimenté (sans pile)
 - Plage : 2 à 400V / 2 à 400Hz
 - Livré en sacoche de transport avec 3 cordons de test et 3 pinces crocodile.

DÉMESURE



Réf : DM 902

Capteurs de courant pour CA8220 - CA8230 - PLI02 - PLI03 - CA8331 - CA8333 - CA8336 - CA8435



Modèle	MN93	MN 93A	MA193	PAC93	A196-450 A193-450	A193-800	C193	E3N
Etfendue	500 mA à 200 AAC	0,005 AAC à 100 AAC	100 mA à 10 k AAC	1 A à 1000 AAC / 1 A à 1300 ADC	100 mA à 10 k AAC	100 mA à 10 k AAC	1 A à 1000 AAC	50mA à 10 AAC/DC / 100mA à 100 AAC/DC
Ø enserrage	20 mm	20 mm	Ø 70 mm / 220 mm	1 x Ø 39 mm	2 x Ø 25 mm	Ø 140 mm / 800 mm	450 mm / 52 mm	Ø 250 mm / 11,8 mm

